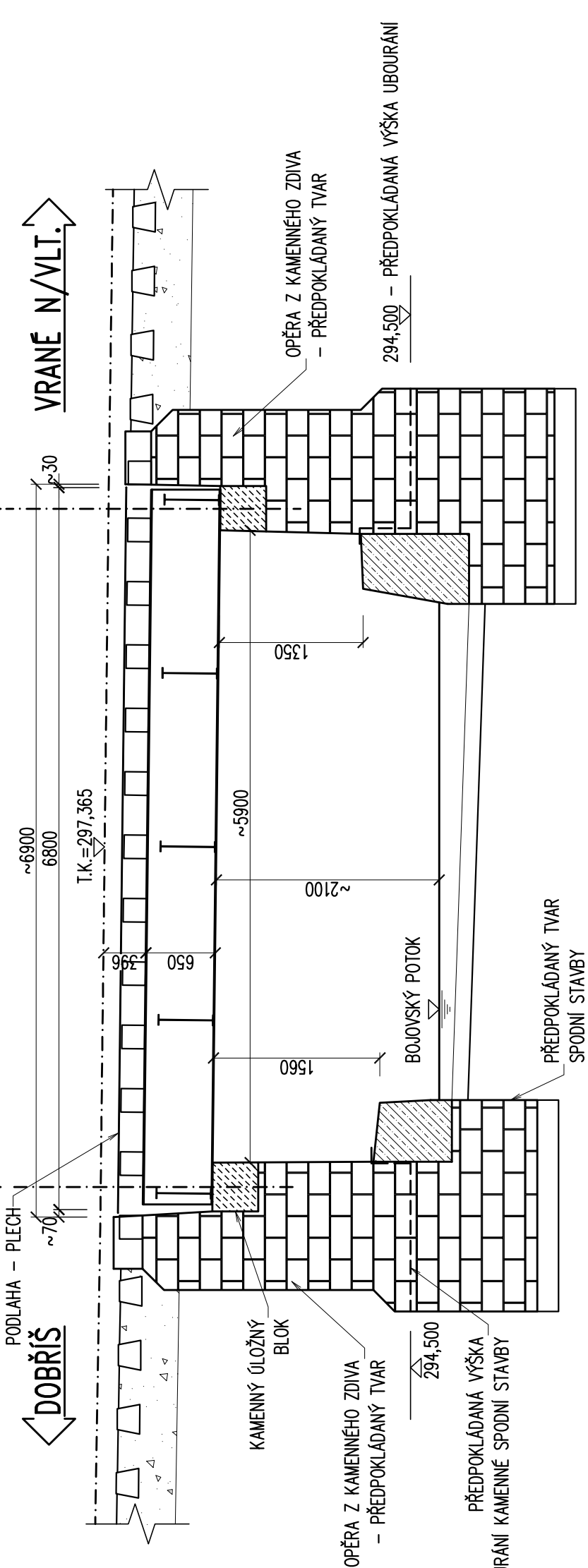
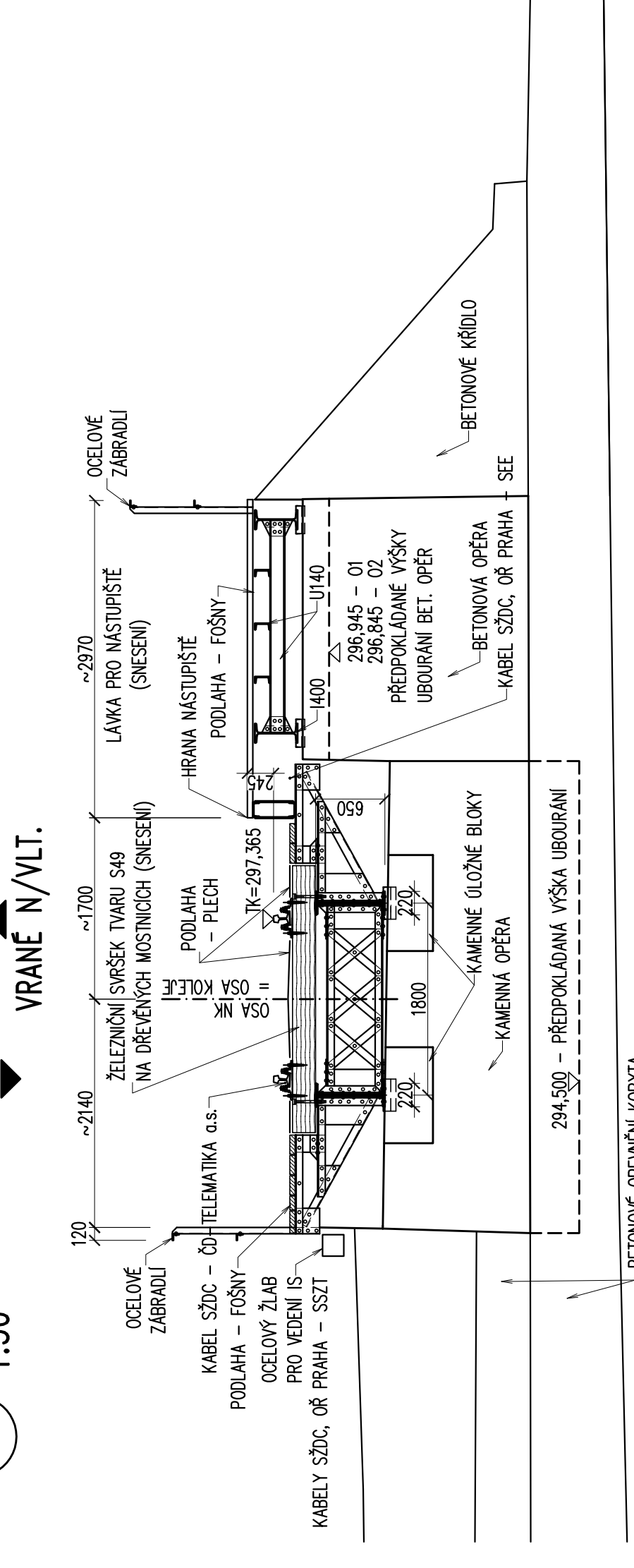


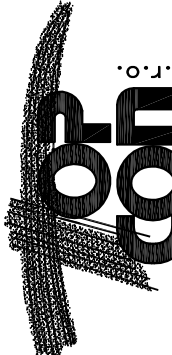
PODÉLNÝ ŘEZ
1:50



PŘÍČNÝ ŘEZ
1:50



POZNÁMKY:
1. SKRYTÉ ČÁSTI SPODNÍ STAVBY JSOU VZHLEDEM K NEDOSTATEČNÝM PODKLADŮM ZAKRESLENY JEN ORIENTAČNĚ.

 S E R V I S TOP CON SERVIS s.r.o., Ke Slunci 1824/56, 182 00 Praha 8, tel/fax: 284 021 740, email: topcon@topcon.cz	Vedoucí projektu ING. L. MAREK <i>Mark</i>		Zodpovědný projektant ING. Š. JAKŠ <i>Jakš</i>	Investor Místo stavby BOJOV 444	SŽDC s.o., OŘ PRAHA
	Vypracoval ING. Š. JAKŠ		Kontroloval ING. L. MAREK <i>Mark</i>	Datum 09/2016	
				Účel PROJEKT	
				Měřítko 1:100, 1:50	
				Č. zakázky 65-16	Číslo přílohy 2
OPRAVA MOSTU V KM 23,038 NA TRATI DOBRŠÍŠ – VRANÉ NAD VLTAVOU SO 101 – OPRAVA MOSTU					
STÁVAJÍCÍ STAV A BOURACÍ PRÁCE					